



CRYSTAL MOSAIC

PASTA DI VETRO
GLASS BODY
PÂTE DE VERRE
GLASMASSE
PASTA DE VIDRIO
СТЕКЛЬНАЯ МАССАГ



GLASS MOSAIC

PASTA DI VETRO
GLASS BODY
PÂTE DE VERRE
GLASMASSE
PASTA DE VIDRIO
СТЕКЛЬНАЯ МАССАГ



METAL MOSAIC

VETRO E METALLO
GLASS AND METAL
VERRE ET MÉTAL
GLAS UND METALL
VIDRIO Y METAL
СТЕКЛО И МЕТАЛЛ



(superfici)

SURFACES / SURFACES / OBERFLÄCHEN / SUPERFICIES / ПОВЕРХНОСТИ

CRYSTAL MOSAIC LUCIDA / GLOSSY / BRILLANTE / GLÄZENDE / LUCIDA / ЙОЛИРОВАННАЯ

GLASS MOSAIC SEMIMATT / SEMIMATT / SEMI-MATE / HALBMATTE / SEMIMATE / ПОЛУМАТОВАЯ

METAL MOSAIC LUCIDA / GLOSSY / BRILLANTE / GLÄZENDE / LUCIDA / ЙОЛИРОВАННАЯ

(colori)

COLOURS / COULEURS / FARBEN / COLORES / ЦВЕТА

CRYSTAL MOSAIC
30X30

- CRYSTAL_GRIGIO
- CRYSTAL_CEMENTO (PLATINO)
- CRYSTAL_AVORIO
- CRYSTAL_TORTORA
- CRYSTAL_AMBRA (CORAL)
- CRYSTAL_ROSSO (RUBINO)
- CRYSTAL_AMETISTA (LILIUM)
- CRYSTAL_PISTACCHIO (PAMPAS)
- CRYSTAL_TURCHESE
- CRYSTAL_BLU (OCEAN)
- CRYSTAL_COBALTO
- CRYSTAL_NERO (OXIDIAN)
- CRYSTAL_GRIGIO MIX
- CRYSTAL_AVORIO MIX
- CRYSTAL_BLU MIX (GEMINI MIX)
- CRYSTAL_COBALTO MIX

GLASS MOSAIC
32,7X32,7

- GLASS BIANCO RETE
GLASS BIANCO CARTA
- GLASS GRIGIO RETE
- GLASS CEMENTO RETE
- GLASS AVORIO RETE
GLASS AVORIO CARTA
- GLASS TORTORA RETE
- GLASS AMBRA RETE
- GLASS ROSSO RETE
- GLASS PISTACCHIO RETE
- GLASS TURCHESE RETE
GLASS TURCHESE CARTA
- GLASS BLU RETE
GLASS BLU CARTA
- GLASS COBALTO RETE
- GLASS NERO RETE
- GLASS GRIGIO MIX RETE
GLASS GRIGIO MIX CARTA
- GLASS AVORIO MIX RETE
GLASS AVORIO MIX CARTA
- GLASS TURCHESE MIX RETE
GLASS TURCHESE MIX CARTA
- GLASS COBALTO MIX RETE
GLASS COBALTO MIX CARTA

GLASS MOSAIC
31,8X31,8

- GLASS BIANCO RETE
GLASS BIANCO CARTA
- GLASS CEMENTO RETE
- GLASS AVORIO RETE
GLASS AVORIO CARTA
- GLASS TORTORA RETE
- GLASS ROSSO RETE
- GLASS PISTACCHIO RETE
- GLASS TURCHESE RETE
GLASS TURCHESE CARTA
- GLASS BLU RETE
GLASS BLU CARTA
- GLASS COBALTO RETE
- GLASS NERO RETE
- GLASS GRIGIO MIX RETE
GLASS GRIGIO MIX CARTA
- GLASS AVORIO MIX RETE
GLASS AVORIO MIX CARTA
- GLASS TURCHESE MIX RETE
GLASS TURCHESE MIX CARTA
- GLASS COBALTO MIX RETE
GLASS COBALTO MIX CARTA

METAL MOSAIC
30X30

- METAL BIANCO RETE
- METAL GRIGIO RETE
- METAL CEMENTO RETE
- METAL TORTORA RETE
- METAL TOPAZIO RETE

METAL MOSAIC
29,8X30,4

- METAL BIANCO RETE
- METAL GRIGIO RETE
- METAL CEMENTO RETE
- METAL TORTORA RETE
- METAL TOPAZIO RETE

(formati)

SIZES / FORMATS / FORMATE / FORMATOS / ФОРМАТЫ

CRYSTAL MOSAIC



30X30
Tessera/Chip
Tesselle/Mosaikstein
Tesela/Элемент Мозаики
2,3X2,3X0,6

GLASS MOSAIC



32,7X32,7
Tessera/Chip
Tesselle/Mosaikstein
Tesela/Элемент Мозаики
2X2X0,4



31,8X31,8
Tessera/Chip
Tesselle/Mosaikstein
Tesela/Элемент Мозаики
1X1X0,4

METAL MOSAIC



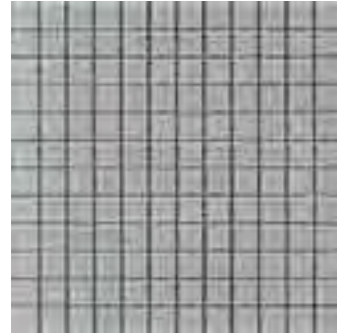
30X30
Tessera/Chip
Tesselle/Mosaikstein
Tesela/Элемент Мозаики
1,5X1,5X0,8



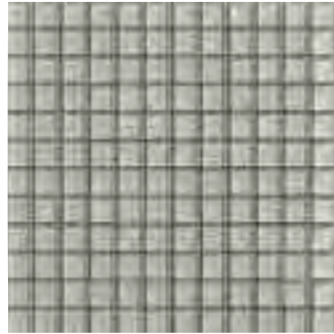
29,8X30,4

(sistemV - crystal mosaic)

PASTA DI VETRO / GLASS BODY / PÂTE DE VERRE
GLASMASSE / PASTA DE VIDRIO / СТЕКОЛЬНАЯ МАССА



ML3Z CRYSTAL GRIGIO
30X30 (1)



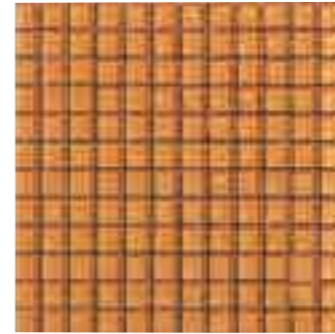
M53G CRYSTAL CEMENTO (PLATINO)
30X30 (1)



ML41 CRYSTAL AVORIO
30X30 (1)



ML42 CRYSTAL TORTORA
30X30 (1)



M531 CRYSTAL AMBRA (CORAL)
30X30 (1)



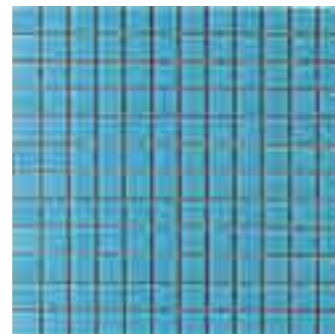
M535 CRYSTAL ROSSO (RUBINO)
30X30 (1)



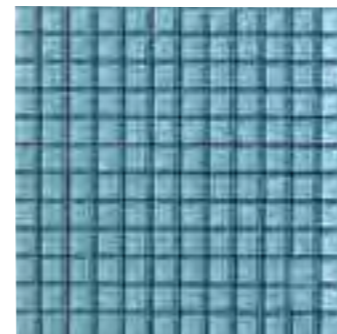
M53V CRYSTAL AMETISTA (LILIUM)
30X30 (1)



M53L CRYSTAL PISTACCHIO (PAMPAS)
30X30 (1)



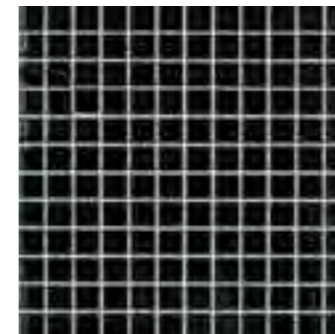
ML44 CRYSTAL TURCHESE
30X30 (1)



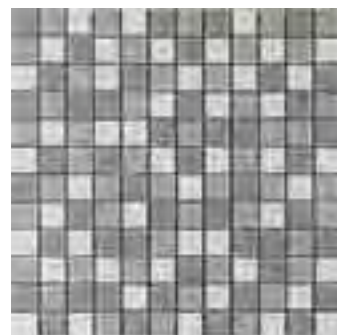
M529 CRYSTAL BLU (OCEAN)
30X30 (1)



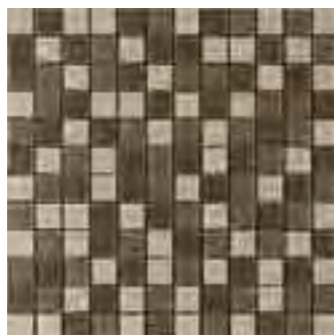
ML45 CRYSTAL COBALTO
30X30 (1)



M53Y CRYSTAL NERO (OXIDIAN)
30X30 (1)



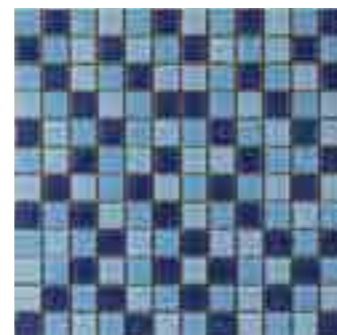
ML40 CRYSTAL GRIGIO MIX
30X30 (1)



ML43 CRYSTAL AVORIO MIX
30X30 (1)



M537 CRYSTAL BLU MIX (GEMINI MIX)
30X30 (1)



ML46 CRYSTAL COBALTO MIX
30X30 (1)

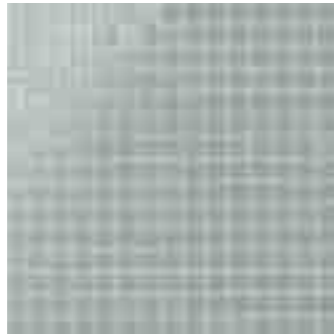
L'effetto cromatico lievemente miscelato è dovuto alle leggere differenze di tono delle tessere presenti nello stesso foglio; normali caratteristiche nella lavorazione dei materiali vetro-colorati.
The slightly uneven colour effect is due to subtle differences in tone between chips of the same sheet, and is a normal characteristic of coloured glass.
L'effet légèrement mélangé des couleurs est dû aux petites différences de ton entre les tesselles d'une même feuille; des caractéristiques tout à fait normales dans le travail des matériaux en verre coloré.
Die Wirkung einer leichten Farbmischung wird durch die kleinen Farbunterschiede zwischen den Mosaiksteinen auf einem Blatt erzeugt, die normale Eigenschaften aufgrund der Bearbeitung von Materialien aus gefärbtem Glas sind.
El efecto cromático levemente mezclado se debe a las ligeras diferencias de tonalidad entre las teselas de la misma hoja, que suelen ser típicas de la elaboración de los materiales de vidrio coloreado.
Слегка смазанный цветовой эффект, объясняющийся легким отличием оттенка различных плиток на одном листе, является нормальной особенностью обработки цветных стеклянных материалов.

(sistemV - glass mosaic)

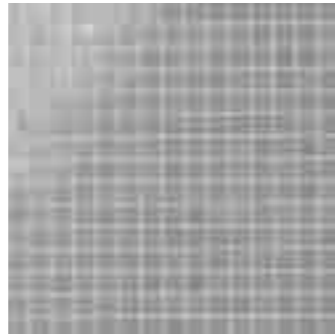
PASTA DI VETRO / GLASS BODY / PÂTE DE VERRE
GLASMASSE / PASTA DE VIDRIO / СТЕКОЛЬНАЯ МАССАГ



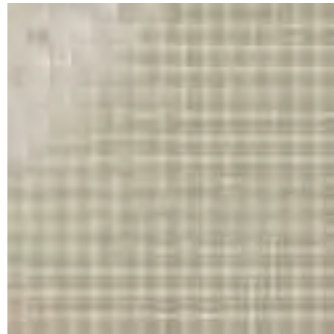
MGWL GLASS BIANCO RETE (1)
MHUZ GLASS BIANCO CARTA*
32,7X32,7



ML47 GLASS GRIGIO RETE
32,7X32,7 (1)



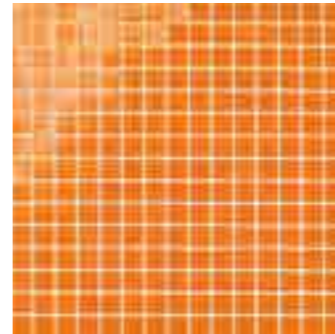
ML48 GLASS CEMENTO RETE
32,7X32,7 (1)



ML4D GLASS AVORIO RETE (1)
ML4C GLASS AVORIO CARTA*
32,7X32,7



ML4E GLASS TORTORA RETE
32,7X32,7 (1)



ML4H GLASS AMBRA RETE
32,7X32,7 (1)



ML4J GLASS ROSSO RETE
32,7X32,7 (1)



ML4K GLASS PISTACCHIO RETE
32,7X32,7 (1)



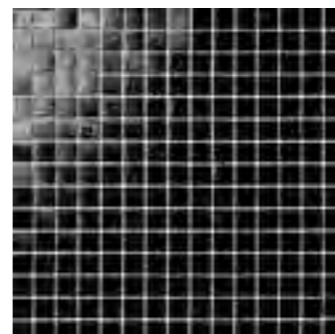
ML4M GLASS TURCHESE RETE (1)
ML4L GLASS TURCHESE CARTA*
32,7X32,7



ML4R GLASS BLU RETE (1)
ML4Q GLASS BLU CARTA*
32,7X32,7



ML4S GLASS COBALTO RETE
32,7X32,7 (1)



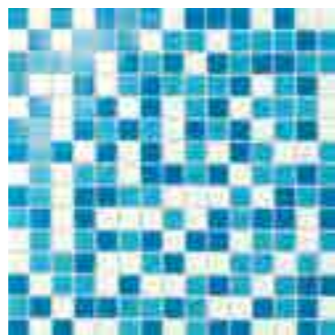
MGVU GLASS NERO RETE
32,7X32,7 (1)



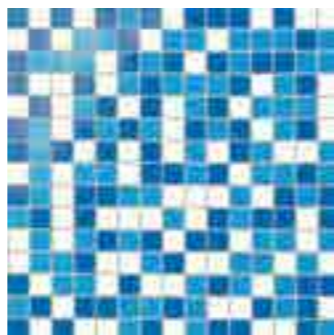
ML4A GLASS GRIGIO MIX RETE (1)
ML49 GLASS GRIGIO MIX CARTA*
32,7X32,7



ML4G GLASS AVORIO MIX RETE (1)
ML4F GLASS AVORIO MIX CARTA*
32,7X32,7



ML4P GLASS TURCHESE MIX RETE (1)
ML4N GLASS TURCHESE MIX CARTA*
32,7X32,7



ML4U GLASS COBALTO MIX RETE (1)
ML4T GLASS COBALTO MIX CARTA*
32,7X32,7

* Mosaico assemblato su carta / Paper-mounted mosaic
Mosaïque montée sur papier / Auf Papier geklebtes Mosaik
Mosaico colocado sobre papel / Мозаика, собранная на бумаге

L'effetto cromatico lievemente miscelato è dovuto alle leggere differenze di tono delle tessere presenti nello stesso foglio; normali caratteristiche nella lavorazione dei materiali vetro-colorati.
The slightly uneven colour effect is due to subtle differences in tone between chips of the same sheet, and is a normal characteristic of coloured glass.
L'effet légèrement mélangé des couleurs est dû aux petites différences de ton entre les tesselles d'une même feuille; des caractéristiques tout à fait normales dans le travail des matériaux en verre coloré.
Die Wirkung einer leichten Farbmischung wird durch die kleinen Farbunterschiede zwischen den Mosaiksteinen auf einem Blatt erzeugt, die normale Eigenschaften aufgrund der Bearbeitung von Materialien aus gefärbtem Glas sind.
El efecto cromático levemente mezclado se debe a las ligeras diferencias de tonalidad entre las teselas de la misma hoja, que suelen ser típicas de la elaboración de los materiales de vidrio coloreado.
Слегка смазанный цветовой эффект, объясняющийся легким отличием оттенка различных плиток на одном листе, является нормальной особенностью обработки цветных стеклянных материалов.

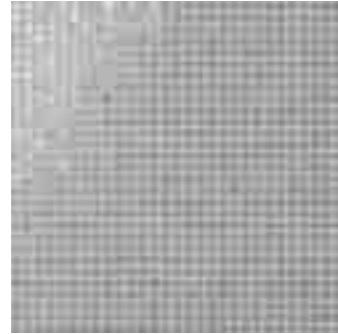
Per le realizzazioni in ambienti in presenza di acqua o vapore acqueo (piscine, saune, hammam...) è necessario l'utilizzo di materiale assemblato su carta.
When tiling in wet or steamy environments (swimming pools, saunas, Turkish baths...) paper-backed material should be used.
Pour la mise en oeuvre de carrelage dans des endroits exposés à l'eau ou à la vapeur d'eau (piscines, saunas, hammams etc.), il est indispensable d'appliquer des produits montés sur papier.
Zum Verfliesen von Nassbereichen (Schwimmbäder, Sauna, Türkisches Bad usw.) müssen auf Netzpapier aufgeklebte Tafeln verwendet werden.
Utilizar material premontado en papel para las realizaciones en ambientes con presencia de agua o vapor de agua (piscinas, saunas, hammams, etc.).
При укладке плитки в помещениях с повышенной влажностью (бассейны, сауны, турецкая баня и т.д.) следует использовать собранный на бумаге материал.

(sistemV - glass mosaic)

PASTA DI VETRO / GLASS BODY / PÂTE DE VERRE
GLASMASSE / PASTA DE VIDRIO / СТЕКОЛЬНАЯ МАССАГ



ML4W GLASS BIANCO RETE (1)
ML4V GLASS BIANCO CARTA*
31,8X31,8



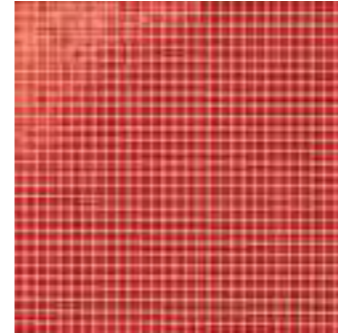
ML4X GLASS CEMENTO RETE
31,8X31,8 (1)



ML51 GLASS AVORIO RETE (1)
ML50 GLASS AVORIO CARTA*
31,8X31,8



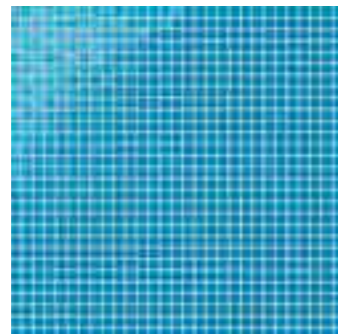
ML52 GLASS TORTORA RETE
31,8X31,8 (1)



ML55 GLASS ROSSO RETE
31,8X31,8 (1)



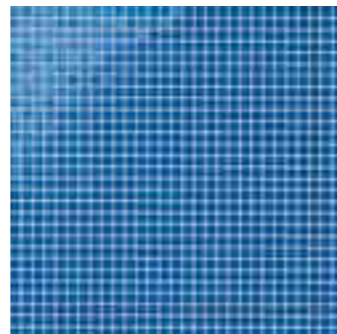
ML56 GLASS PISTACCHIO RETE
31,8X31,8 (1)



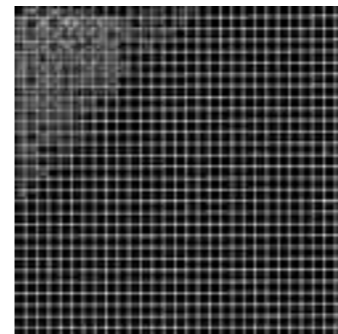
ML58 GLASS TURCHESE RETE (1)
ML57 GLASS TURCHESE CARTA*
31,8X31,8



ML5D GLASS BLU RETE (1)
ML5C GLASS BLU CARTA*
31,8X31,8



ML5E GLASS COBALTO RETE
31,8X31,8 (1)



ML5H GLASS NERO RETE
31,8X31,8 (1)



ML4Z GLASS GRIGIO MIX RETE (1)
ML4Y GLASS GRIGIO MIX CARTA*
31,8X31,8



ML54 GLASS AVORIO MIX RETE (1)
ML53 GLASS AVORIO MIX CARTA*
31,8X31,8



ML5A GLASS TURCHESE MIX RETE (1)
ML59 GLASS TURCHESE MIX CARTA*
31,8X31,8



ML5G GLASS COBALTO MIX RETE (1)
ML5F GLASS COBALTO MIX CARTA*
31,8X31,8

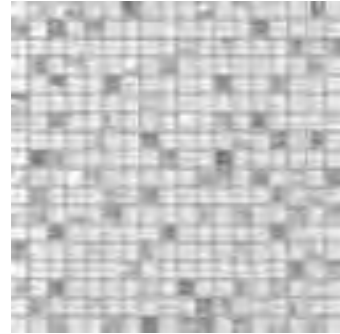
* Mosaico assemblato su carta / Paper-mounted mosaic
Mosaïque montée sur papier / Auf Papier geklebtes Mosaik
Mosaico colocado sobre papel / Мозаика, собранная на бумаге

L'effetto cromatico lievemente miscelato è dovuto alle leggere differenze di tono delle tessere presenti nello stesso foglio; normali caratteristiche nella lavorazione dei materiali vetro-colorati.
The slightly uneven colour effect is due to subtle differences in tone between chips of the same sheet, and is a normal characteristic of coloured glass.
L'effet légèrement mélangé des couleurs est dû aux petites différences de ton entre les tesselles d'une même feuille; des caractéristiques tout à fait normales dans le travail des matériaux en verre coloré.
Die Wirkung einer leichten Farbmischung wird durch die kleinen Farbunterschiede zwischen den Mosaiksteinen auf einem Blatt erzeugt, die normale Eigenschaften aufgrund der Bearbeitung von Materialien aus gefärbtem Glas sind.
El efecto cromático levemente mezclado se debe a las ligeras diferencias de tonalidad entre las teselas de la misma hoja, que suelen ser típicas de la elaboración de los materiales de vidrio coloreado.
Слегка смазанный цветовой эффект, объясняющийся легким отличием оттенка различных плиток на одном листе, является нормальной особенностью обработки цветных стеклянных материалов.

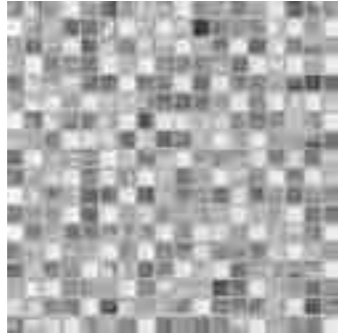
Per le realizzazioni in ambienti in presenza di acqua o vapore acqueo (piscine, saune, hammam...) è necessario l'utilizzo di materiale assemblato su carta.
When tiling in wet or steamy environments (swimming pools, saunas, Turkish baths...) paper-backed material should be used.
Pour la mise en oeuvre de carrelage dans des endroits exposés à l'eau ou à la vapeur d'eau (piscines, saunas, hammams etc.), il est indispensable d'appliquer des produits montés sur papier.
Zum Verfliesen von Nassbereichen (Schwimmbäder, Sauna, Türkisches Bad usw.) müssen auf Netzpapier aufgeklebte Tafeln verwendet werden.
Utilizar material premontado en papel para las realizaciones en ambientes con presencia de agua o vapor de agua (piscinas, saunas, hammams, etc.).
При укладке плитки в помещениях с повышенной влажностью (бассейны, сауны, турецкая баня и т.д.) следует использовать собранный на бумаге материал.

(sistemV - metal mosaic)

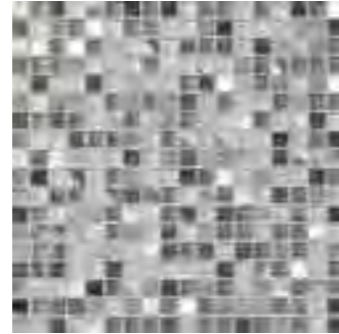
VETRO E METALLO / GLASS AND METAL / VERRE ET MÉTAL
GLAS UND METALL / VIDRIO Y METAL / СТЕКЛО И МЕТАЛЛ



MLWG METAL BIANCO
30X30 (1)



MLWJ METAL GRIGIO
30X30 (1)



MLWL METAL CEMENTO
30X30 (1)



MLWH METAL TORTORA
30X30 (1)



MLWK METAL TOPAZIO
30X30 (1)



MLWM METAL BIANCO
29,8X30,4 (1)



MLWP METAL GRIGIO
29,8X30,4 (1)



MLWR METAL CEMENTO
29,8X30,4 (1)



MLWN METAL TORTORA
29,8X30,4 (1)



MLWQ METAL TOPAZIO
29,8X30,4 (1)